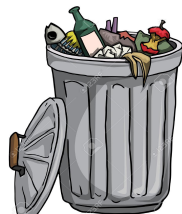


INDIFFERENZIATO	COSA METTERE	COSA NON METTERE
-----------------	--------------	------------------



Accendini, Assorbenti, Bigiotteria, Borsette, Capsule caffè, Penne, CD, DVD, Fotografie, Giocattoli, Lamette, Lettieria animali, Mozziconi, Posate in Plastica, Spazzolini, Trucchi, Zaini

Giocattoli elettronici, Ingombranti, Rifiuti da differenziare

UMIDO	COSA METTERE	COSA NON METTERE
-------	--------------	------------------



Cenere, Fondi di caffè, Filtri di The/Tisane, Fiammiferi, Fazzoletti di carta, Gusci di frutta, uova e crostacei, Lische, Ossa, Tappi di sughero

Pannolini, Assorbenti, Escrementi di animali, Stracci, Olio

MULTILEGGERO	COSA METTERE	COSA NON METTERE
--------------	--------------	------------------



Contenitori in plastica, Lattine di alluminio, Blister farmaci finiti, Piatti e bicchieri di plastica, Retine frutta e verdura, Tappi di metallo e alluminio, Tetrapack

Nylon, Copertine plastificate, Giocattoli, Elettrodomestici

VETRO	COSA METTERE	COSA NON METTERE
-------	--------------	------------------



Bicchieri di cristallo, Vasi e vasetti, Barattoli, Bottiglie

Vetri di serramenti, Specchi, Lampadine, Cocci di ceramica

CARTA	COSA METTERE	COSA NON METTERE
-------	--------------	------------------



Quaderni, Giornali, Riviste, Calendari, Cartoni della pizza puliti, Imballaggi di carta e cartone

Carta unta o sporca di colla, Fazzoletti usati, Scontrini, Tetrapack

### CALENDARIO DI RACCOLTA

	Lunedì	Martedì	Mercoledì	Giovedì	Venerdì	Sabato
INDIFFERENZIATO	Zona Rossa	Zona Blu	Zona Verde			
MULTILEGGERO	Zona Rossa	Zona Blu	Zona Verde			
UMIDO	Zona Rossa	Zona Blu	Zona Verde	Zona Rossa	Zona Blu	Zona Verde
CARTA e CARTONE				Zona Rossa	Zona Blu	Zona Verde
VETRO				Zona Rossa	Zona Blu	Zona Verde

#### Gli orari di esposizione dei sacchi e dei contenitori sono:

- nel periodo invernale (dal 1 Ottobre al 31 Marzo): dopo le ore 20.00 del giorno precedente la raccolta e entro le ore 6.00 del giorno di raccolta.
- nel periodo estivo (dal 1 Aprile al 30 Settembre) dopo le ore 22.00 del giorno precedente la raccolta ed entro le 06.00 del giorno di raccolta.

#### Gelsia non effettuerà la raccolta dei rifiuti nei seguenti giorni:

**1 Gennaio      25 Aprile      1 Maggio      15 Agosto      25 Dicembre**

**Pertanto si invitano i cittadini a non esporre i rifiuti in tali date, ma a farlo nel successivo giorno di raccolta, seguendo il calendario.**